

**459.538**

**Casos confirmados con pruebas PCR**

\* **93,25%** pacientes recuperados respecto a confirmados PCR. Los **pacientes recuperados** son aquellos que han sido ingresado al sistema de vigilancia con al menos una prueba RT-PCR positivo, han pasado al menos 29 días desde la fecha de inicio de síntomas y están vivos. Este indicador se mostrará acumulado semanalmente cada domingo.



**423.688**

**\*Pacientes recuperados**



Se han tomado **1.550.222** muestras para RT-PCR.

Este indicador, de actualización diaria, reporta el número acumulado de las muestras tomadas para la realización de la prueba RT-PCR en los laboratorios autorizados en Ecuador. Cabe indicar que puede existir más de una muestra por persona durante el proceso diagnóstico.

Provincia	Confirmados por RT-PCR	Fallecidos confirmados por RT-PCR	Fallecidos probables
Azuay	25.045	517	44
Bolívar	6.724	111	23
Carchi	8.610	284	3
Cañar	5.963	137	21
Chimborazo	8.477	526	141
Cotopaxi	11.511	580	129
El Oro	21.648	1.092	256
Esmeraldas	8.795	389	84
Galápagos	1.467	10	12
Guayas	65.207	2.725	1.918
Imbabura	15.067	421	26
Loja	17.048	565	157
Los Ríos	12.656	493	418
Manabí	32.123	2.537	1.179
Morona Santiago	6.031	59	9
Napo	3.543	108	4
Orellana	3.451	96	23
Pastaza	3.301	87	19
Pichincha	164.220	3.183	386
Santa Elena	4.407	428	281
Sto. Domingo Tsáchilas	11.586	695	142
Sucumbios	5.427	173	7
Tungurahua	14.317	617	376
Zamora Chinchipe	2.914	100	14
<b>Total</b>	<b>459.538</b>	<b>15.933</b>	<b>5.672</b>

A fin de facilitar la lectura del indicador "casos fallecidos" y proporcionar la información desagregada por provincias se desglosa el número de fallecidos con Covid-19 confirmados por una prueba RT-PCR y los fallecidos probables con Covid-19.



\*Detalle de fallecidos

Confirmados	Probables	Total
15.933	5.672	21.605

\***Fallecidos por Covid-19:** corresponde a los fallecidos confirmados con una prueba RT-PCR positiva, fallecidos probables que son las personas con síntomas, otras pruebas de laboratorio o imagen relacionados a Covid-19, sin una prueba RT-PCR.



**1.036.550**

**Total casos descartados**



**48.845**

**Casos con alta hospitalaria**



**636**

**Hospitalizados estables**



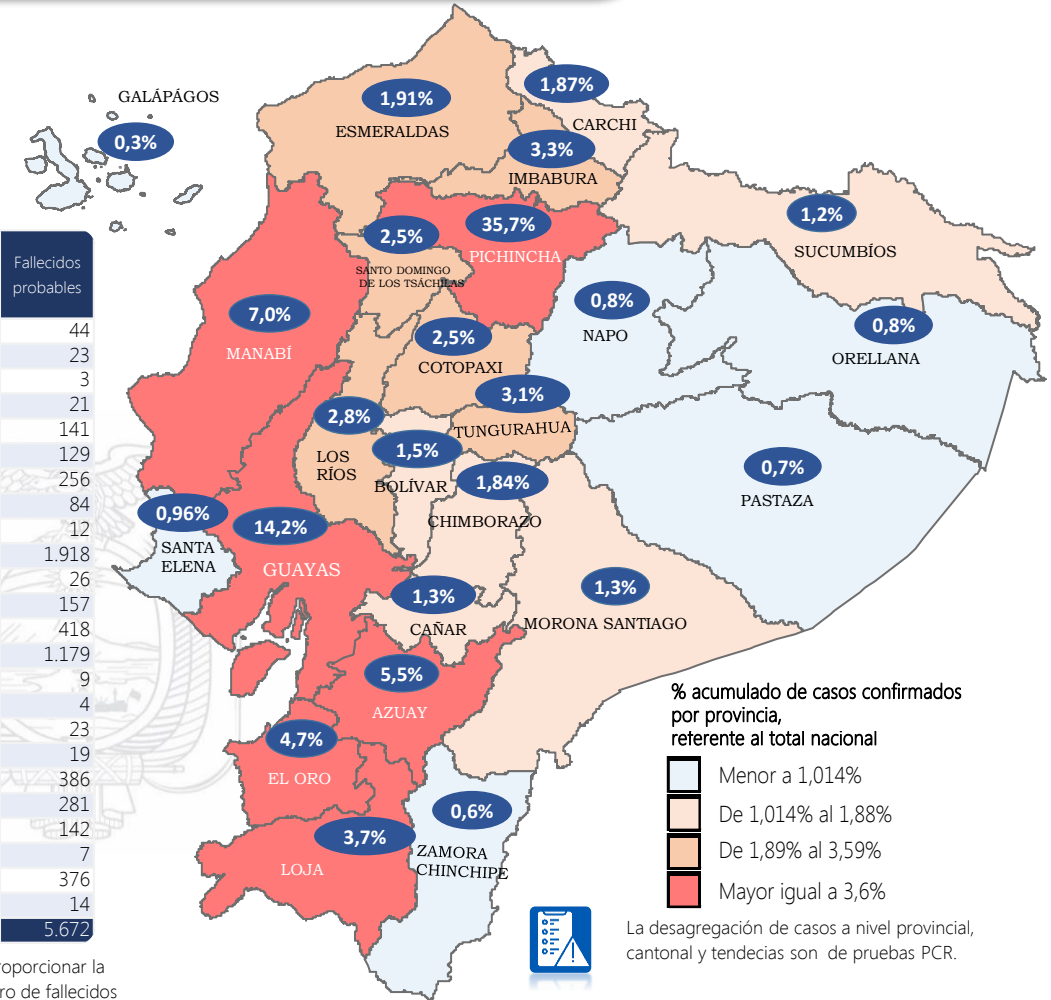
**421**

**Hospitalizados pronóstico reservado**



Llamadas 171, relacionadas a Covid 19	Teleconsulta	Atenciones en establecimientos de salud - MSP	Seguimiento telefónico	Seguimiento en domicilio
2.390.615	140.776	28.887	496.290	145.130

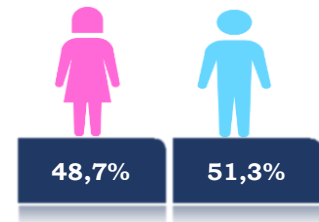
- Llamadas al 171 relacionadas a Covid-19: número de llamadas (acumuladas) atendidas por la plataforma 171 relacionadas a Covid-19.
- Teleconsulta: ciudadanos atendidos a través del APP SALUDEc y por un médico del 171.
- Atenciones en establecimientos de salud del MSP: citas agendadas a través del 171 en establecimientos del primer nivel de atención.
- Seguimiento telefónico: llamadas a pacientes con diagnóstico confirmado, seguidos vía telefónica en primer nivel, por un profesional del MSP.
- Seguimiento en domicilio: visitas domiciliarias a pacientes con diagnóstico confirmado, desde el primer nivel de atención, por un profesional del MSP.

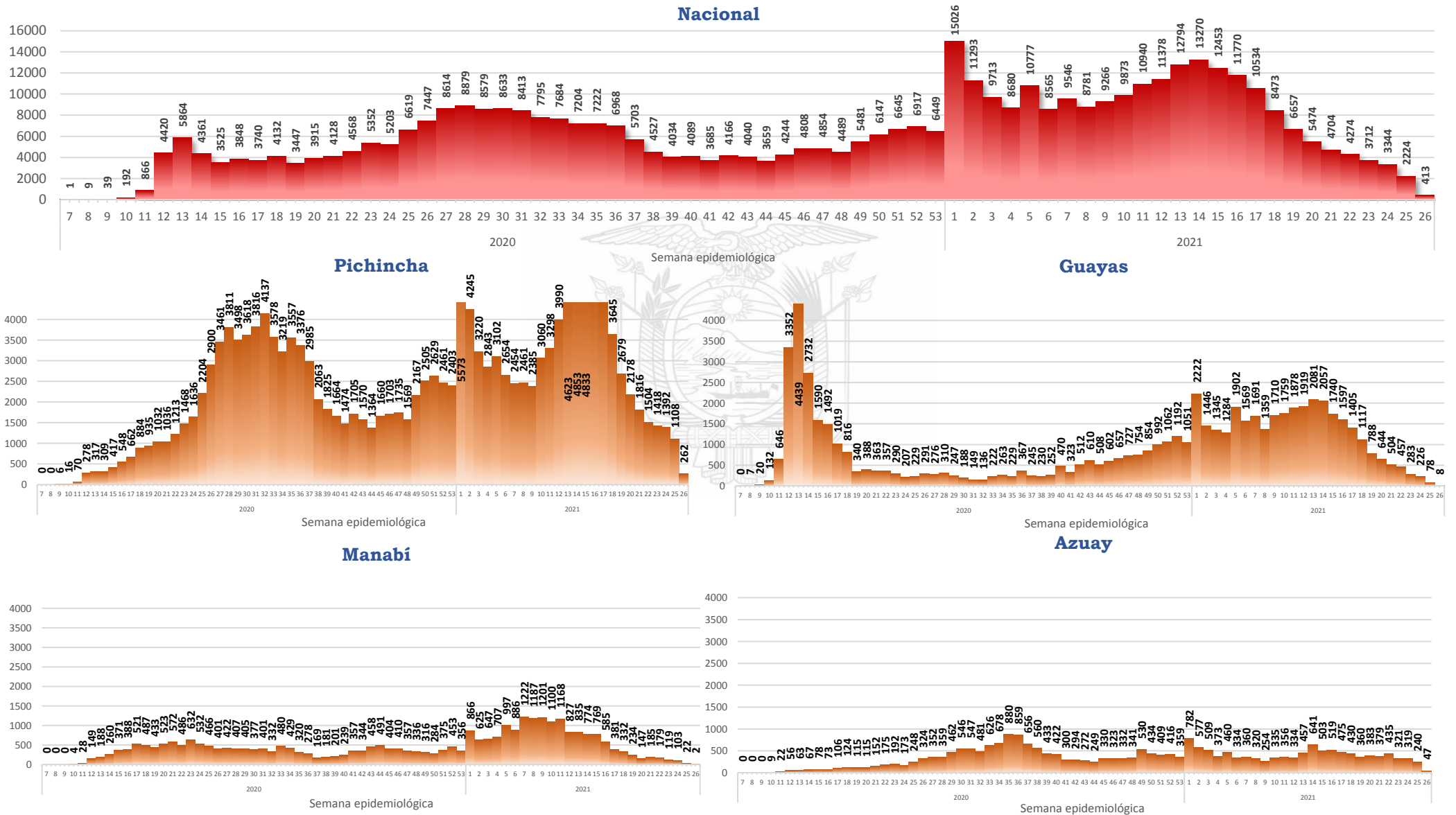
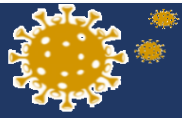


**Casos confirmados por grupo etario**



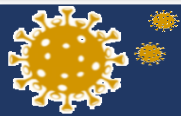
**Casos confirmados por sexo**





Curva epidémica casos confirmados Covid-19 nos permite conocer la evolución de los casos confirmados con COVID-19 a lo largo de la pandemia, agrupados por semana epidemiológica, tomando en cuenta la fecha de inicio de síntomas.

Semana epidemiológica: Es un periodo de tiempo adoptado a nivel internacional; inicia en domingo y termina en sábado y nos permite analizar la evolución de las enfermedades o eventos, sujetos a vigilancia epidemiológica.



Región Costa	
Provincia/Cantón	Confirmado
<b>El Oro</b>	<b>21648</b>
Arenillas	762
Atahualpa	376
Balsas	275
Chilla	28
El Guabo	651
Huaquillas	1018
Las Lajas	86
Machala	10696
Marcabellí	182
Pasaje	1683
Piñas	1376
Portovelo	939
Santa Rosa	2436
Zaruma	1140
<b>Esmeraldas</b>	<b>8795</b>
Atacames	653
Eloy Alfaro	403
Esmeraldas	5007
Muisne	217
Quinindé	1902
Rioverde	355
San Lorenzo	258
<b>Guayas</b>	<b>65207</b>
Alfredo Baquerizo Moreno	168
Balao	306
Balzar	733
Colimes	249
Crmel. Marcelino Maridueña	95
Daule	1987
Duran	3584
El Triunfo	787
Empalme	1198
Gral. Antonio Elizalde	520
Guayaquil	44535
Isidro Ayora	131
Lomas De Sargentillo	150
Milagro	3536
Naranjal	1408
Naranjito	473
Nobol	114
Palestina	139
Pedro Carbo	901
Playas	555
Salitre	782
Samborondón	1956
San Jacinto De Yaguachi	568
Santa Lucía	161
Simón Bolívar	171
<b>Los Ríos</b>	<b>12656</b>
Baba	344
Babahoyo	3819
Buena Fe	787
Mocache	149
Montalvo	498
Palenque	383
Pueblo Viejo	357
Quevedo	2574
Quinsaloma	349
Urdaneta	518
Valencia	536
Ventanas	1359
Vinces	983

<b>Manabí</b>	<b>32123</b>
24 De Mayo	878
Bolívar	757
Chone	3367
El Carmen	1039
Flavio Alfaro	425
Jama	202
Jaramijó	216
Jipijapa	1700
Junín	470
Manta	4250
Montecristi	781
Olmedo	430
Paján	536
Pedernales	586
Pichincha	539
Portoviejo	10642
Puerto López	462
Rocafuerte	1420
San Vicente	340
Santa Ana	1079
Sucre	1345
Tosagua	659
<b>Santa Elena</b>	<b>4407</b>
La Libertad	1470
Salinas	1046
Santa Elena	1891
<b>S. Dom. De Los Tsáchilas</b>	<b>11586</b>
La Concordia	1286
Santo Domingo	10300
<b>Total general</b>	<b>156422</b>
Región Sierra	
Provincia/Cantón	Confirmado
<b>Azuay</b>	<b>25045</b>
Camilo Ponce Enríquez	509
Chordeleg	191
Cuenca	19227
El Pan	147
Girón	338
Guachapala	254
Gualaceo	1042
Nabón	174
Oña	44
Paute	1211
Pucara	130
San Fernando	105
Santa Isabel	873
Sevilla De Oro	401
Sígsig	399
<b>Bolívar</b>	<b>6724</b>
Caluma	904
Chillanes	494
Chimbo	452
Echeandía	933
Guaranda	2709
Las Navas	414
San Miguel	818

<b>Cañar</b>	<b>5963</b>
Azogues	2930
Biblián	378
Cañar	1127
Déleg	91
El Tambo	329
La Troncal	1054
Suscal	54
<b>Carchi</b>	<b>8610</b>
Bolívar	613
Espejo	734
Mira	728
Montufar	1423
San Pedro De Huaca	542
Tulcán	4570
<b>Chimborazo</b>	<b>8477</b>
Alausi	614
Chambo	151
Chunchi	243
Colta	313
Cumandá	350
Guamote	176
Guano	561
Pallatanga	166
Penipe	134
Riobamba	5769
<b>Cotopaxi</b>	<b>11511</b>
La Mana	578
Latacunga	5197
Pangua	331
Pujilí	1312
Salcedo	2903
Saquisilí	762
Sigchos	428
<b>Imbabura</b>	<b>15067</b>
Antonio Ante	1665
Cotacachi	1557
Ibarra	7892
Otavalo	2984
Pimampiro	411
San Miguel De Urququí	558
<b>Loja</b>	<b>17048</b>
Calvas	664
Catamayo	692
Célica	286
Chaguarpamba	79
Espíndola	288
Gonzanama	206
Loja	11573
Macara	1013
Olmedo	53
Paltas	816
Pindal	159
Puyango	201
Quilanga	114
Saraguro	581
Sozoranga	101
Zapotillo	222
<b>Pichincha</b>	<b>16420</b>
Cayambe	1664
Mejía	3616
Pedro Moncayo	415
Pedro Vicente Maldonado	375
Puerto Quito	402
Quito	151687
Rumiñahui	5451
San Miguel De Los Bancos	610

<b>Tungurahua</b>	<b>14317</b>
Ambato	10425
Baños De Agua Santa	1333
Cevallos	125
Mocha	77
Patate	320
Quero	196
San Pedro De Pelileo	1293
Santiago De Pillaro	431
Tisaleo	117
<b>Total General</b>	<b>276982</b>
Región Amazónica	
Provincia/Cantón	Confirmado
<b>Morona Santiago</b>	<b>6031</b>
Gualaquiza	965
Huamboya	100
Limón Indanza	344
Logroño	161
Morona	2528
Pablo Sexto	78
Palora	407
San Juan Bosco	110
Santiago	300
Sucúa	743
Taisha	222
Tiwintza	73
<b>Napo</b>	<b>3543</b>
Archidona	441
Carlos Julio Arosemena Tola	59
El Chaco	488
Quijos	385
Tena	2170
<b>Orellana</b>	<b>3451</b>
Aguarico	459
La Joya De Los Sachas	597
Loreto	126
Orellana	2269
<b>Pastaza</b>	<b>3301</b>
Arajuno	131
Mera	769
Pastaza	2257
Santa Clara	144
<b>Sucumbíos</b>	<b>5427</b>
Cascales	258
Cuyabeno	279
Gonzalo Pizarro	300
Lago Agrio	2926
Putumayo	259
Shushufindi	1244
Sucumbíos	161
<b>Zamora Chinchipe</b>	<b>2914</b>
Centinela Del Cóndor	209
Chinchipe	418
El Pangui	286
Nangaritza	73
Palanda	144
Paquisha	104
Yacuambi	105
Yantzaza	684
Zamora	891
<b>Total General</b>	<b>24667</b>
Región Insular	
Provincia/Cantón	Confirmado
<b>Galápagos</b>	<b>1467</b>
Isabela	347
San Cristóbal	302
Santa Cruz	818
<b>Total general</b>	<b>1467</b>