

**476.312**

**Casos confirmados con pruebas PCR**

\***93,24%** pacientes recuperados respecto a confirmados PCR  
**Los pacientes recuperados** son aquellos que han sido ingresado al sistema de vigilancia con al menos una prueba RT-PCR positivo, han pasado al menos 29 días desde la fecha de inicio de síntomas y están vivos. Este indicador se mostrará acumulado semanalmente cada domingo.



**443.880**

**\*Pacientes recuperados**

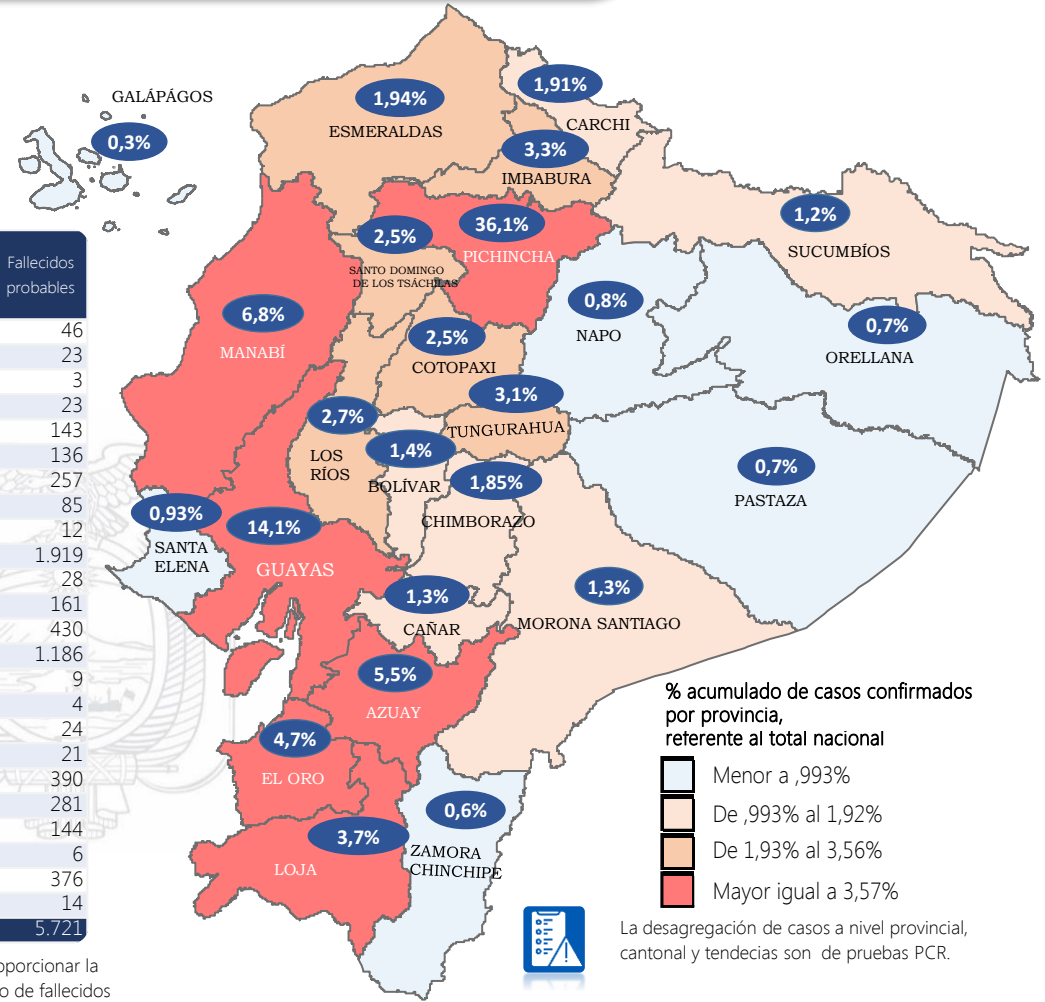


Se han tomado **1.609.933** muestras para RT-PCR.

Este indicador, de actualización diaria, reporta el número acumulado de las muestras tomadas para la realización de la prueba RT-PCR en los laboratorios autorizados en Ecuador. Cabe indicar que puede existir más de una muestra por persona durante el proceso diagnóstico.

Provincia	Confirmados por RT-PCR	Fallecidos confirmados por RT-PCR	Fallecidos probables
Azuay	26.077	526	46
Bolívar	6.818	112	23
Carchi	9.116	291	3
Cañar	6.168	138	23
Chimborazo	8.789	553	143
Cotopaxi	11.749	586	136
El Oro	22.254	1.128	257
Esmeraldas	9.241	397	85
Galápagos	1.472	10	12
Guayas	67.030	2.799	1.919
Imbabura	15.836	432	28
Loja	17.405	569	161
Los Ríos	12.838	502	430
Manabí	32.556	2.576	1.186
Morona Santiago	6.395	61	9
Napo	3.741	111	4
Orellana	3.562	97	24
Pastaza	3.450	91	21
Pichincha	172.067	3.215	390
Santa Elena	4.439	431	281
Sto. Domingo Tsáchilas	11.837	704	144
Sucumbios	5.606	175	6
Tungurahua	14.910	633	376
Zamora Chinchipe	2.956	100	14
<b>Total</b>	<b>476.312</b>	<b>16.237</b>	<b>5.721</b>

A fin de facilitar la lectura del indicador "casos fallecidos" y proporcionar la información desagregada por provincias se desglosa el número de fallecidos con Covid-19 confirmados por una prueba RT-PCR y los fallecidos probables con Covid-19.



\*Detalle de fallecidos

Confirmados	Probables	Total
16.237	5.721	21.958

\***Fallecidos por Covid-19:** corresponde a los fallecidos confirmados con una prueba RT-PCR positiva, fallecidos probables que son las personas con síntomas, otras pruebas de laboratorio o imagen relacionados a Covid-19, sin una prueba RT-PCR.



**1.080.113**

**Total casos descartados**



**48.969**

**Casos con alta hospitalaria**



**650**

**Hospitalizados estables**



**427**

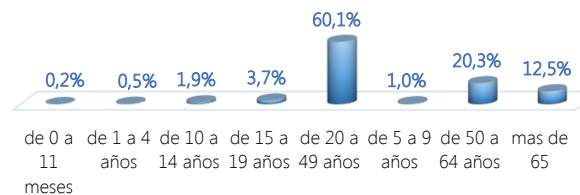
**Hospitalizados pronóstico reservado**



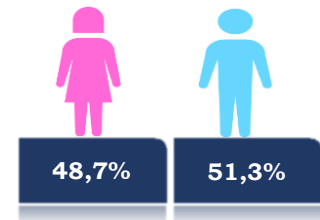
Llamadas 171, relacionadas a Covid 19	Teleconsulta	Atenciones en establecimientos de salud - MSP	Seguimiento telefónico	Seguimiento en domicilio
2.486.525	142.085	29.617	504.550	149.588

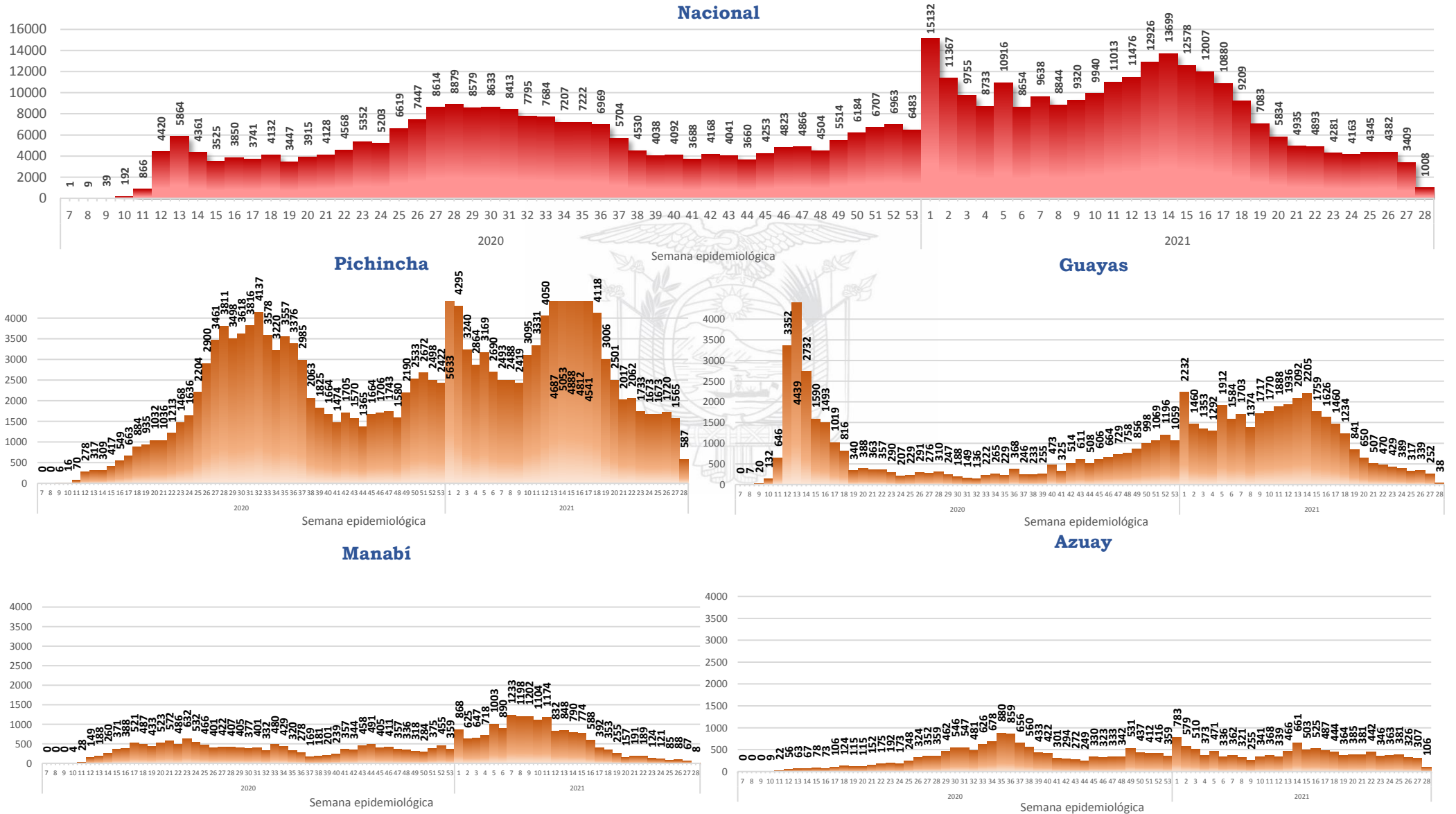
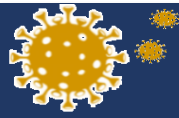
- Llamadas al 171 relacionadas a Covid-19: número de llamadas (acumuladas) atendidas por la plataforma 171 relacionadas a Covid-19.  
 - Teleconsulta: ciudadanos atendidos a través de la APP SALUDEc y por un médico del 171.  
 - Atenciones en establecimientos de salud del MSP: citas agendadas a través del 171 en establecimientos del primer nivel de atención.  
 - Seguimiento telefónico: llamadas a pacientes con diagnóstico confirmado, seguidos vía telefónica en primer nivel, por un profesional del MSP.  
 - Seguimiento en domicilio: visitas domiciliarias a pacientes con diagnóstico confirmado, desde el primer nivel de atención, por un profesional del MSP.

**Casos confirmados por grupo etario**



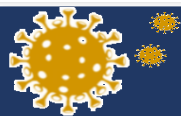
**Casos confirmados por sexo**





Curva epidémica casos confirmados Covid-19 nos permite conocer la evolución de los casos confirmados con COVID-19 a lo largo de la pandemia, agrupados por semana epidemiológica, tomando en cuenta la fecha de inicio de síntomas.

Semana epidemiológica: Es un periodo de tiempo adoptado a nivel internacional; inicia en domingo y termina en sábado y nos permite analizar la evolución de las enfermedades o eventos, sujetos a vigilancia epidemiológica.



Región Costa	
Provincia/Cantón	Confirmado
<b>El Oro</b>	<b>22254</b>
Arenillas	772
Atahualpa	381
Balsas	278
Chilla	30
El Guabo	686
Huaquillas	1030
Las Lajas	92
Machala	11033
Marcabellí	185
Pasaje	1739
Piñas	1412
Portovelo	951
Santa Rosa	2500
Zaruma	1165
<b>EsmERALDAS</b>	<b>9241</b>
Atacames	700
Eloy Alfaro	408
EsmERALDAS	5258
Muisne	225
Quinindé	1967
Rioverde	381
San Lorenzo	302
<b>Guayas</b>	<b>67030</b>
Alfredo Baquerizo Moreno	178
Balao	329
Balzar	739
Colimes	250
Crmel. Marcelino Maridueña	98
Daule	2028
Duran	3643
El Triunfo	818
Empalme	1208
Gral. Antonio Elizalde	526
Guayaquil	45944
Isidro Ayora	132
Lomas De Sargentillo	154
Milagro	3621
Naranjal	1433
Naranjito	481
Nobol	116
Palestina	141
Pedro Carbo	916
Playas	564
Salitre	797
Samborondón	1992
San Jacinto De Yaguachi	583
Santa Lucía	163
Simón Bolívar	176
<b>Los Ríos</b>	<b>12838</b>
Baba	350
Babahoyo	3867
Buena Fe	810
Mocache	152
Montalvo	509
Palenque	390
Pueblo Viejo	363
Quevedo	2606
Quinsaloma	355
Urdaneta	525
Valencia	548
Ventanas	1366
Vinces	997

<b>Manabí</b>	<b>32556</b>
24 De Mayo	888
Bolívar	765
Chone	3401
El Carmen	1051
Flavio Alfaro	429
Jama	203
Jaramijó	220
Jipijapa	1720
Junín	475
Manta	4317
Montecristi	786
Olmedo	436
Paján	545
Pedernales	595
Pichincha	546
Portoviejo	10783
Puerto López	469
Rocafuerte	1435
San Vicente	357
Santa Ana	1089
Sucre	1364
Tosagua	682
<b>Santa Elena</b>	<b>4439</b>
La Libertad	1480
Salinas	1055
Santa Elena	1904
<b>S. Dom. De Los Tsáchilas</b>	<b>11837</b>
La Concordia	1306
Santo Domingo	10531
<b>Total general</b>	<b>160195</b>

Región Sierra	
Provincia/Cantón	Confirmado
<b>Azuay</b>	<b>26077</b>
Camilo Ponce Enríquez	529
Chordeleg	198
Cuenca	19976
El Pan	150
Girón	350
Guachapala	263
Gualaceo	1104
Nabón	178
Oña	46
Paute	1253
Pucara	137
San Fernando	108
Santa Isabel	926
Sevilla De Oro	423
Sígsig	436
<b>Bolívar</b>	<b>6818</b>
Caluma	907
Chillanes	500
Chimbo	458
Echeandía	938
Guaranda	2749
Las Navas	416
San Miguel	850

<b>Cañar</b>	<b>6168</b>
Azogues	3072
Biblián	394
Cañar	1147
Déleg	97
El Tambo	333
La Troncal	1070
Suscal	55
<b>Carchi</b>	<b>9116</b>
Bolívar	662
Espejo	759
Mira	750
Montufar	1545
San Pedro De Huaca	558
Tulcán	4842
<b>Chimborazo</b>	<b>8789</b>
Alausi	635
Chambo	154
Chunchi	253
Colta	326
Cumandá	359
Guamote	183
Guano	585
Pallatanga	168
Penipe	139
Riobamba	5987
<b>Cotopaxi</b>	<b>11749</b>
La Mana	580
Latacunga	5269
Pangua	339
Pujilí	1357
Salcedo	2993
Saquisilí	772
Sigchos	439
<b>Imbabura</b>	<b>15836</b>
Antonio Ante	1730
Cotacachi	1662
Ibarra	8354
Otavalo	3100
Pimampiro	420
San Miguel De Urcuquí	570
<b>Loja</b>	<b>17405</b>
Calvas	670
Catamayo	712
Célica	291
Chaguarpamba	80
Espíndola	304
Gonzanama	212
Loja	11747
Macara	1061
Olmedo	55
Paltas	832
Pindal	161
Puyango	206
Quilanga	135
Saraguro	614
Sozoranga	102
Zapotillo	223
<b>Pichincha</b>	<b>172067</b>
Cayambe	1724
Mejía	3799
Pedro Moncayo	436
Pedro Vicente Maldonado	384
Puerto Quito	416
Quito	159007
Rumiñahui	5680
San Miguel De Los Bancos	621

<b>Tungurahua</b>	<b>14910</b>
Ambato	10955
Baños De Agua Santa	1342
Cevallos	132
Mocha	81
Patate	325
Quero	201
San Pedro De Pelileo	1308
Santiago De Pillaro	443
Tisaleo	123
<b>Total General</b>	<b>288935</b>

Región Amazónica	
Provincia/Cantón	Confirmado
<b>Morona Santiago</b>	<b>6395</b>
Gualaquiza	970
Huamboya	109
Limón Indanza	384
Logroño	171
Morona	2687
Pablo Sexto	83
Palora	445
San Juan Bosco	111
Santiago	318
Sucúa	811
Taisha	225
Tiwintza	81
<b>Napo</b>	<b>3741</b>
Archidona	462
Carlos Julio Arosemena Tola	62
El Chaco	502
Quijos	416
Tena	2299
<b>Orellana</b>	<b>3562</b>
Aguarico	488
La Joya De Los Sachas	625
Loreto	130
Orellana	2319
<b>Pastaza</b>	<b>3450</b>
Arajuno	137
Mera	791
Pastaza	2377
Santa Clara	145
<b>Sucumbíos</b>	<b>5606</b>
Cascales	265
Cuyabeno	285
Gonzalo Pizarro	304
Lago Agrio	3037
Putumayo	261
Shushufindi	1290
Sucumbíos	164
<b>Zamora Chinchipe</b>	<b>2956</b>
Centinela Del Cóndor	211
Chinchipe	424
El Pangui	290
Nangaritza	73
Palanda	146
Paquisha	105
Yacuambi	105
Yantzaza	695
Zamora	907
<b>Total General</b>	<b>25710</b>

Región Insular	
Provincia/Cantón	Confirmado
<b>Galápagos</b>	<b>1472</b>
Isabela	347
San Cristóbal	304
Santa Cruz	821
<b>Total General</b>	<b>1472</b>